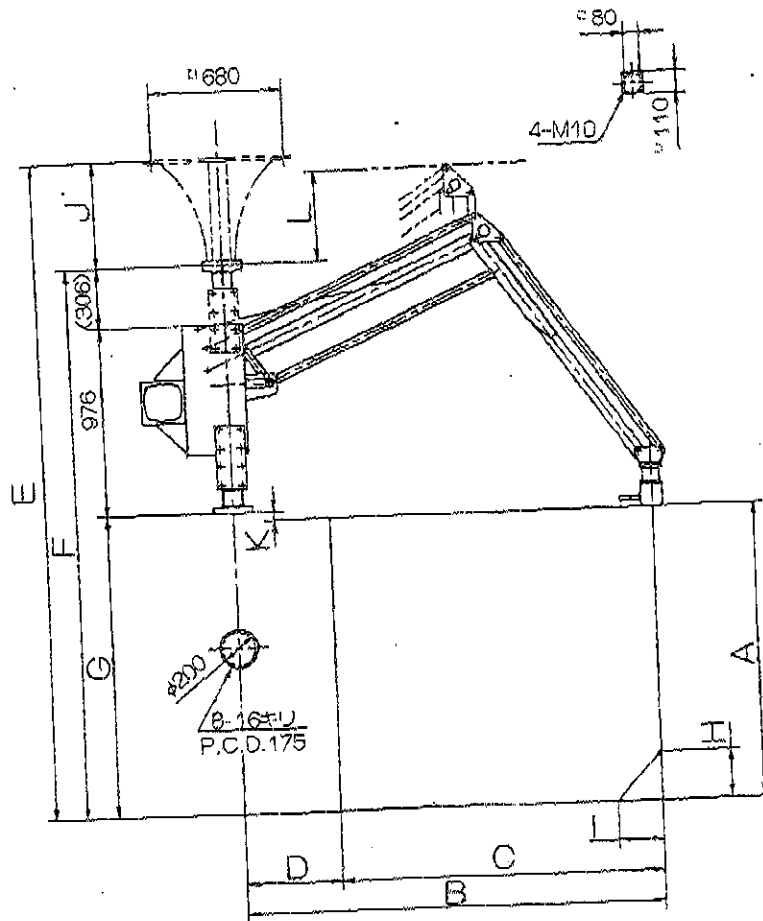


# 標準仕様・諸元表



形 式	ED140	ED100	ED070
アーム比	1:5	1:7	1:10
定格荷重	140kg	100kg	70kg
偏心荷重*	105kg	80kg	55kg
A	1,000mm	1,500mm	2,100mm
B	1,500mm	2,150mm	3,080mm
C	1,100mm	1,680mm	2,380mm
D	400mm	490mm	720mm
E	2,542mm	3,377mm	4,642mm
F	2,192mm	2,827mm	3,642mm
G	910mm	1,545mm	2,380mm
H	160mm	250mm	320mm
I	150mm	230mm	300mm
J	350mm	550mm	1,000mm
K	-90mm	45mm	260mm
L	215mm	463mm	834mm
本体部 旋回角	320°		
操作部 旋回角	320°		
上昇速度 無負荷	0~17m/分	0~24m/分	
(50/60Hz) 定格	0~15m/分	0~21m/分	
下降速度 無負荷	0~11m/分	0~16m/分	
(50/60Hz) 定格	0~11m/分	0~16m/分	
本 体 重 量	約190kg		
電 源	単相AC200V 50/60Hz 9A		

\*偏心荷重は操作部旋回中心より400mmオーバーハング状態の値です。