

2章 運転を始める前に

2-1 UP-45Aとは

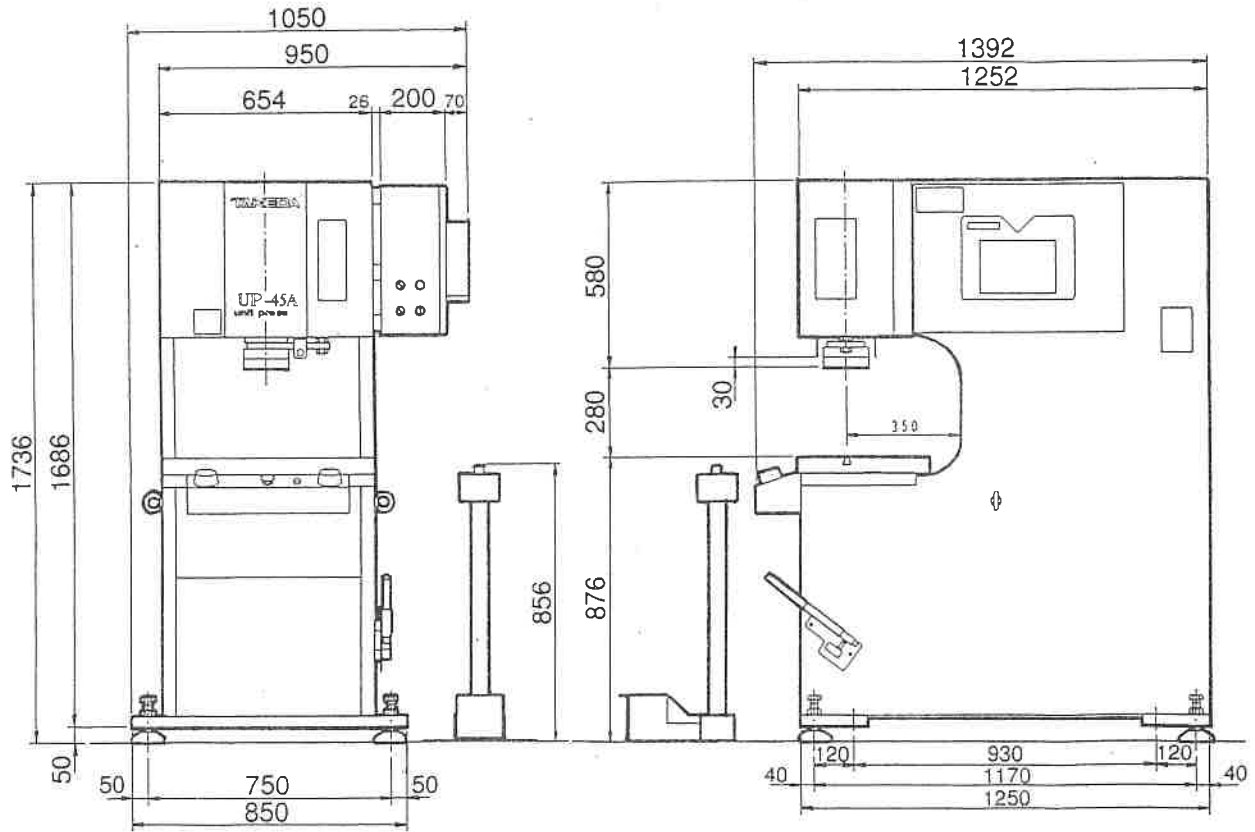
本機は当社が鉄骨、製缶、板金加工機の専門メーカーとして長年の経験と技術を生かし、数多くの新機構を取り入れて開発した最新鋭の油圧式ユニットプレスです。まず、仕様を理解してください。

■ 機械仕様

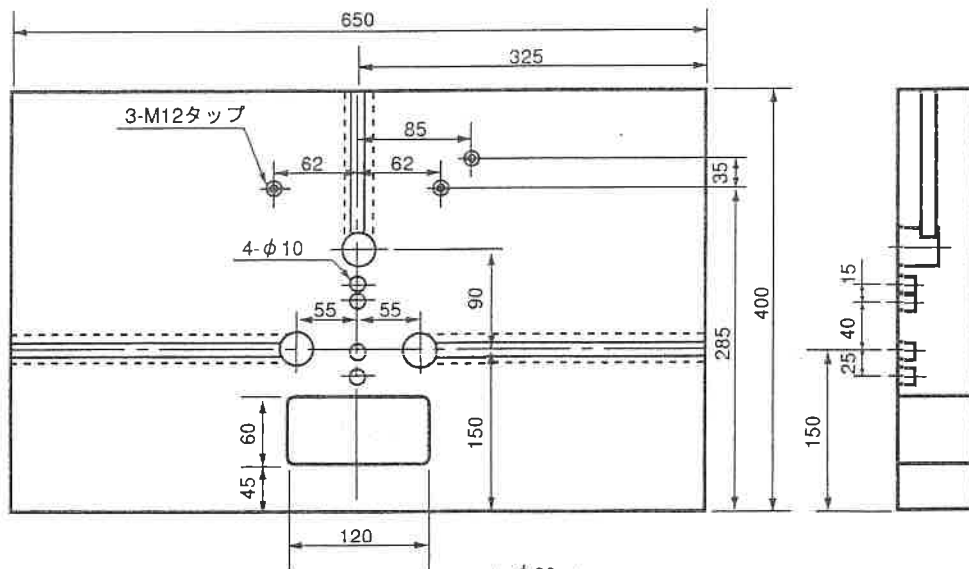
パンチシリンダ	加圧能力	(ton)	45
	ストローク長さ	(mm)	50
	ストローク数	(spm)	35 (ストローク長50mm, 60Hz)
	オープンハイト	(mm)	280
	シャットハイト	(mm)	230
	下降速度	(mm/sec)	44 (60Hz) 35 (50Hz)
	上昇速度	(mm/sec)	85 (60Hz) 68 (50Hz)
	慣性下降値	(mm)	1.3 (60Hz) 1.1 (50Hz)
	急停止時間	(msec)	30
	最大停止時間	(msec)	70
フレーム	ギャップ深さ	(mm)	350
テーブル	幅×奥行	(mm)	650×400
	テーブルハイト	(mm)	876
油圧装置	設定圧力	(kgf/cm ²)	60 (パンチシリンダ作動時は210)
	タンク容量	(ℓ)	100
モータ	油圧ポンプ用		5.5kW×4P
機械寸法	幅×奥行×高さ	(mm)	1050×1392×1686
機械重量	本体のみ	(kg)	2200

2章 運転を始める前に

UP-45A機械寸法図



テーブル寸法図



T溝部詳細図 (3ヶ所)

